

2021年度に向けて 金沢東部地区社協 会長 宮野明雄

世界中で、新型コロナウイルスによる犠牲者が多数出ております。ワクチン接種等により、徐々に日常が戻りつつある国もありますが、変異株の蔓延によりまだまだ万全の防御対策が必要です。

さて今年度も金沢東部地区社協は、金沢東部地区連合町内会との連携をさらに強め、地域福祉活動を継続的に推進、支援してまいります。

既存もしくは、新規の地域福祉活動団体への支援の強化や、親しみやすい東部社協を目指して「シンボルマーク募集」なども、今年度の目標です。

そして従来通り、皆様のお悩みに寄り添い私達のお手伝いできる範囲で、シルバー世代へのサポートを始め、子育て世代や青少年へのサポートも充実させていきたいと思っております。

みんなでつくろう！シンボルマーク



東部地区社協は、住民の皆様にも親しまれるシンボルマーク作成イベントを企画致しました。

実施日時：2021年10月9日（土）10時～11時半

会場：谷津坂会館 大ホール

参加資格：谷津坂東部、谷津坂西部、谷津坂南部、谷津坂北部、望洋台、堀口、横濱サウス、西柴団地の小学生以上の住民

実施内容：当地区のキャッチフレーズ「みんなで作ろう！明るく 元気で 楽しい 地域」をイメージした親しみやすく覚えやすいシンボルマークを、地域の皆様と協同で作成致します。

※ デザイン案の募集とし、著作権は社協とさせていただきます。

選考方法：原案候補として参加者の作品からふさわしい数点を選び、手を入れて最終的に作成致します。

賞について：参加者全員に参加賞を、原案提供者には記念品を差し上げます。

※ 詳しくは、改めてチラシ・東部社協HPにてお知らせ致します！



社会福祉功労者として表彰されました

2021年3月6日(金沢公会堂)予定の表彰式がコロナ禍で中止のため、社協有志でお祝いの花束をお持ちしました



谷津坂北部
脇谷 哲夫さん

脇谷哲夫さんは、金沢東部地区連合町内会事務局長、会計部長、谷津坂北部自治会長、シニア会「晩晴会」会長を歴任され、地域住民がいつまでも安心して暮らせる地域づくりに永年尽力されました。又地域の子育て支援にも大変お力添えを頂き、自らも在宅福祉サービスのボランティアとして、植木の剪定、包丁砥ぎ等で活躍されました。90歳を越された今でも、かくしゃくと公園愛護会のボランティアを務めておられるお姿は、高齢の方々の励みになっています。

コロナ禍での社協活動 利用者の声をお届けします



親子の広場「まつぼっくり」（どんぐりは休止中）
毎週 金曜 10時～11時半 谷津坂会館2階

- ♥ ママ（パパ）達の声 ♥ （参加無料）
- ・親子共に友達ができて楽しく過ごしています
 - ・コロナ禍でこの場所のある事に感謝です
 - ・地域の情報がわかり助かります（転居者）



月末のお誕生会 下の公園や、谷津坂文庫も遊び場

在宅福祉サービス部

庭の剪定、草刈り、買い物、病院付き添いなどのお手伝いをしています。

毎週 火曜 10時～12時 ご依頼電話を受け付けます。 045-785-2187



- 🍷 剪定された木の来年の実りが楽しみです
- 🍷 病院付き添いのシステムが助かっています

青少年育成部

「部会」毎月 第1木曜 10時～12時
谷津坂会館 1階小ホール

- ・社会を明るくする運動
 - ・ふれあい体験「赤ちゃんとお遊ぼう」
 - ・ヤング・キッズボランティア 育成事業
- など、例年の活動を 現状でどのように展開できるかを検討



スペース谷津坂

毎週 水曜 15時～17時半（10～2月は16時半）
谷津坂会館 2階大ホール（参加無料）

- 🍷 「今日は水曜日？」と娘が楽しみにしています
- 🍷 息子は工作が大好きなので、こういう場があるのはありがたいです



テーブルの上はモノづくりの道具や材料がいっぱい！
だれでも自由に使えるように作ろう！



にししば土曜塾（於：西柴中学校）第3土曜日
「囲碁・将棋・筆で遊ぼう」えいごであそぼう 令和2年度は休止

- ・囲碁・将棋 10時～11時半
- ・筆で遊ぼう 1回目 9時45分～10時45分
- 2回目 11時～12時 （参加無料）

- 🍷 月1回でも集中できるととても楽しい時間です ずっと続けていきます
- 🍷 書道や囲碁将棋を地域の方に教わりながら楽しんでいます
- 🍷 区役所に作品を展示して頂き嬉しかったです また頑張ります



於：区役所 展示を見ての感想 →



（拡大）↓

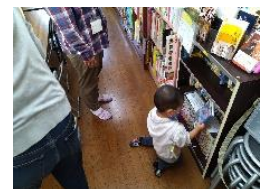
- ・のびのびした字で清々しい気持ちになりました
- ・ことばを筆で表現するのはすてきですね



谷津坂文庫

毎週 火曜・金曜 10時～12時
毎週 水曜 15時～17時
谷津坂会館 1階小ホール

- 🍷 近所で手軽に本が借りられます 新刊も充実
- 🍷 子どもが本好きになりました
- 🍷 コンパクトにまとまっていて、小さい子どもでも探し易いです
- 🍷 手入れが行き届いていて、気持ち良く利用できます



週1回 町内会館が「児童館」に 地域で子どもを見守り育てる **スペース谷津坂**



(中止となった「金沢区福祉保健のつどい」(2021年3月6日)で発表予定だったものの一部を紹介します。)

設立: 2016年、西柴小PTA中心に行ったアンケートで「放課後の居場所」の要望が多数あがり、学校と地域との連携で実現

開室: 毎週水曜 15時~17時半(10月-2月は~16時半) 祝日は休み 谷津坂会館大ホール

運営: 金沢東部地区連合町内会・金沢東部地区社会福祉協議会・金沢区の助成金

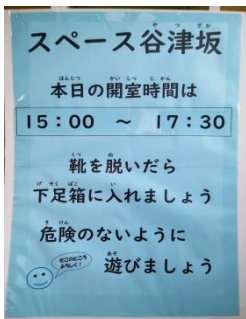
スタッフ: 見守り3名+谷津坂文庫1名 「室内公園」というスタンス(行事用保険加入)

<様子> 文具・折り紙・空き箱・ロール芯・ビーズ・リボン・ボタン・風船などを常備。自由に好きな物を作ることができます。トランプ・オセロ・ジグソーパズル・ブロック・ジェンガ・エアホッケー・卓球などもあるので、誰でも楽しくのびのびと過ごせると思います。

1Fの谷津坂文庫では、本やDVDの貸出返却、勉強や読書ができます。絵本を読んでほしいときは、文庫のスタッフにお願いすれば読んでくれます。😊

<願い> 地域の子どもと大人が顔見知りになり、道で会ったとき挨拶を交わし、困ったとき頼ってもらえるような存在になれば素敵です。成長していく子どもたちの、「ある時期」ほんの短い間ですが、楽しい時間、思い出となるよう祈りつつ、スタッフも楽しく関わっています。

あなたもスタッフと一緒にどうですか? 是非見学に来てください。(スペース谷津坂 代表 大橋 裕子)



← 何でも見える化



人気のエアホッケー



自由に過ごす



小さい子を遊んであげる

地域のボランティアさん紹介 あなたの活動のキッカケは?



谷津坂東部
松本 雅子さん

44年前PTA役員の時、校外活動の一環として谷津坂文庫が生まれ、代表として20年間つとめました。

その後組織が変わり、若い人も加わり、幼児、小学生、大人の利用者も増え、地域のかげがえのない広場として長く続いています。現在も、谷津坂文庫の一員として楽しく活動しています。



望洋台
藤田 康之さん

民生委員になり、「暇だったら手伝ったら?」と配食サービスのお誘いを受け、元気な先輩奥様方のもとで下働きのおじさんをしました。知り合いも増え、地域の様子が少しわかるようになりました。その後スペース谷津坂を手伝い、毎回子ども達の成長に目を見張りパワーをもらっています。

金沢東部地区社協 2020年度 主要事業報告

2020年度は引き続きコロナ禍で見通しが効かない中 手探りの活動となりました。止む無く活動を終了したり、休止したり、滞りながらも出来る事を模索しました。今後も工夫して 地域のみなさまと共に活動を続けていきたいと願っています。



柱の活動	内容	回数/予定数	ボランティア数
※ 配食サービスは コロナの影響で 残念ながら活動を終了しました これまでご利用ありがとうございました			
在宅福祉サービス	草刈り、剪定、障子張り替え、通院付き添い 他	141	30
子育て支援	☆どんぐり：休止中 ☆まつぼっくり：延べ431人参加（子ども235人親196人）	24/46	24
青少年育成	社明大会：西柴小中生に社会を明るくする運動リーフレットとティッシュ配布他 赤ちゃんとおぼろ（夏休み）中止 秋祭りにおけるキッズ・ヤングボランティア 中止 ミニ集会 中止	5/11	9
支援の活動	活動	回数/予定数	ボランティア数
谷津坂文庫	谷津坂会館閉館時は休止しました 延べ601人来館	98/147	12
にししば土曜塾	西柴中学校の方針に合わせました 延べ206人参加	21/43	10
スペース谷津坂	谷津坂会館閉館時は休止しました 延べ408人来室（子どもは335人）	35/50	11

2021年度も「賛助会費」の依頼を休止します

昨年度はコロナ自粛で、「ふれあい秋祭り」の中止や、各部の活動制限など、これまで通りの社協活動が出来ませんでした。そのため財源に余裕がありますので、本年度も「賛助会費」の依頼を休止します。今後も地域の皆様のお役に立てる活動を模索してまいりますので、ご支援よろしくお願い致します。

金沢東部地区社協 2020年度 会計報告

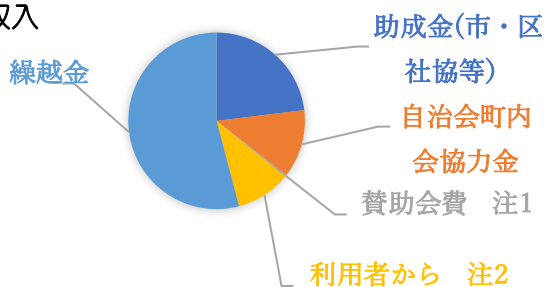
収入

助成金(市・区社協等)	447000
自治会町内会協力金	271760
賛助会費・寄付・その他	6793
利用者から 注2	219250
繰越金	1178249
総額	2123052
注1 賛助会費・寄付・その他	
注2 在宅サービスの利用料	

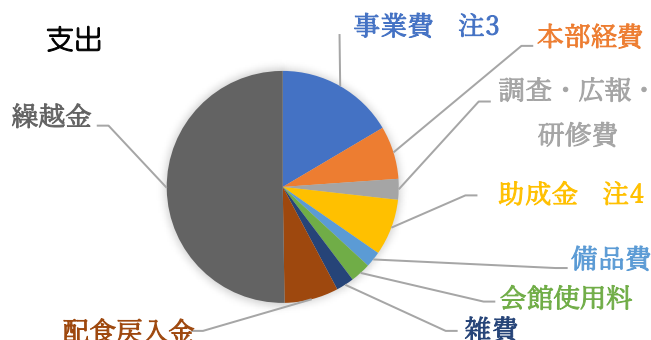
支出

事業費	350,246	会館使用料	60,600
本部経費	156,855	雑費	52,910
調査・広報・研修費	61,456	配食戻入金	160,000
助成金	166,967	繰越金	1,066,922
備品費	47,096		
		総額	2,123,052
注3 配食・在宅福祉サービス・青少年育成・子育て支援			
注4 にししば土曜塾・谷津坂文庫・スペース谷津坂			

収入



支出



【編集後記】 「ありがとう」の反対語は「当たり前」だそうです。1年半に及ぶマスク生活は、当たり前と思っていた事がどんなにありがたい事なのかを教えてくださいました。収束は未だ見えませんが、口角をしっかりと上げて笑顔で免疫力を上げていきましょう！（渡辺洋子）

HPも
ご覧下さい

金沢東部社協

で検索



【編集委員：大橋裕子 櫻井典子 高橋宏子 渡辺洋子】